

EN	USER MANUAL	2
DE	GEBRAUCHSANLEITUNG	6
FR	MANUEL D'UTILISATION	10
NL	GEBRUIKSAANWIJZING	14
ES	MANUAL DE USO	18
PT	LIVRO DE INSTRUÇÕES PARA UTILIZAÇÃO	22
IT	LIBRETTO DI USO	26
SV	ANVÄNDNINGSHANDBOK	30
NO	BRUKSVEILEDNING	34
FI	KÄYTTÖOHJEET	37
DA	BRUGSVEJLEDNING	40
RU	РУКОВОДСТВО ПО ЭКСПЛУАТАЦИИ	44
ET	KASUTUSJUHEND	48
LV	LIETOŠANAS PAMĀCĪBA	52
LT	NAUDOTOJO VADOVAS	55
UK	ІНСТРУКЦІЯ З ЕКСПЛУАТАЦІЇ	58
HU	HASZNÁLATI ÚTMUTATÓ	62
CS	NÁVOD K POUŽITÍ	66
SK	NÁVOD NA POUŽÍVANIE	70
RO	MANUAL DE FOLOSIRE	74
PL	INSTRUKCJA UŻYTKOWANIA	78
HR	KNJIŽICA S UPUTAMA	82
SL	NAVODILO ZA UPORABO	86
EL	ΟΔΗΓΙΕΣ ΧΡΗΣΗΣ	89
TR	KULLANIM KİTAPÇIĞI	93
BG	РЪКОВОДСТВО НА ПОТРЕБИТЕЛЯ	98
KK	ПАЙДАЛАНУШЫ НҖСҚАУЛЫҒЫ	102
MK	УПАТСТВО ЗА КОРИСНИК	106
SQ	UDHËZUES PËR PËRDORIMIN	110
SR	КОРИСНИЧКО УПУТСТВО	114
AR	كتيب الاستعمال	118

# USER MANUAL

ZHC601X  
ZHC901X

Cooker Hood	Motorháztető
Dunstabzugshaube	Odsavač Par
Hotte De Cuisine	Карусча
Afzuigkap	Cartier
Campana	Okap Kuchenny
Exhaustor	Kapuljača
Sappa	Napa
Spisfläkt	Απορροφητήρας
Kjøkkenvifte	Ocak Davlumbaz
Liesituuletin	Аспиратора
Emhætte	Сорып
Вытяжка	Аспираторот
Pliidikumm	Карак Tenxhere
Tvaiku Nosūcējs	Кухињског Аспиратора
Dangtis	مدخنة
Витяжка	

# ZANUSSI

## NL Adviezen en suggesties

- De gebruiksaanwijzingen hebben betrekking op verschillende modellen van dit apparaat. Mogelijk vindt u dan ook beschrijvingen van aparte kenmerken die niet over uw specifieke apparaat gaan.
- De fabrikant is niet aansprakelijk voor eventuele schade als gevolg van een onjuiste installatie of on-eigenlijk gebruik.
- De minimale veiligheidsafstand tussen de kookplaat en de afzuigkap is 650 mm (sommige modellen kunnen op een kleinere afstand worden geïnstalleerd; zie de paragraaf over de werkafmetingen en de installatie).
- Controleer of de netspanning overeenstemt met de spanning die op het typeplaatje aan de binnenkant van de afzuigkap staat vermeld.
- Controleer voor apparaten van klasse I of het elektriciteitsnet in uw woning over een goede aarding beschikt. Sluit de afzuiginrichting op het rookkanaal aan met een pijp met een minimale diameter van 120 mm. De rook moet een zo kort mogelijk traject afleggen.
- Sluit de afzuigkap niet op rookkanalen aan die verbrandingsgassen afvoeren (bijv. van verwarmingsketels, open haarden, enz.).
- Als de afzuiginrichting in combinatie met niet-elektrische apparaten wordt gebruikt (bijv. gasapparaten), moet het vertrek voldoende geventileerd zijn om te voorkomen dat de uitgestoten gassen terugstromen. De keuken dient over een opening te beschikken die direct in verbin-

ding staat met de buitenlucht om de toevoer van schone lucht te garanderen. Wanneer de afzuigkap in combinatie met niet-elektrische apparaten wordt gebruikt, mag de onderdruk in het vertrek niet groter zijn dan 0,04 mbar om te voorkomen dat de damp opnieuw door de afzuigkap in het vertrek gezogen wordt.

- Een beschadigd netsnoer moet door de producent of de technische servicedienst worden gerepareerd om elk risico te vermijden.
  - Als de installatievoorschriften van de gaskookplaat bepalen dat een grotere afstand in acht moet worden genomen dan hierboven is aangegeven, dan moet daar rekening mee worden gehouden. Alle regels voor de luchtafvoer moeten in acht worden genomen.
  - Gebruik alleen schroeven en kleine onderdelen die geschikt zijn voor de afzuigkap.
- Waarschuwing:** indien de schroeven en bevestigingssystemen niet volgens deze aanwijzingen worden geïnstalleerd, bestaat het gevaar voor elektrische schokken.
- Sluit de afzuigkap op het elektriciteitsnet aan met een tweepolige schakelaar met een afstand tussen de contacten van minstens 3 mm.

## Gebruik

- De afzuigkap is uitsluitend bedoeld voor huishoudelijk gebruik om kookgeuren te verwijderen.
- Gebruik de afzuigkap nooit voor andere doeleinden dan waarvoor hij bedoeld is.

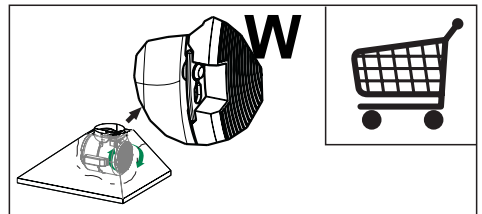
- Laat nooit hoog brandende branders onbedekt onder een werken- de afzuigkap.
- Regel de vlammen altijd zo dat ze niet langs de pannen omhoog- komen.
- Controleer frituurpannen tijdens het gebruik: de oververhitte olie zou vlam kunnen vatten.
- Er mag niet onder de afzuigkap ge- flambeerd worden: brandgevaar.
- Het apparaat mag worden gebruikt door kinderen ouder dan 8 jaar en door personen met een lichamelijke, zintuiglijke of geestelijke beper- king of met onvoldoende ervaring en kennis, mits ze onder toezicht staan en goed geïnstrueerd zijn over een veilig gebruik van het apparaat en de gevaren die ermee samenhangen. Zorg ervoor dat kinderen niet met het apparaat spelen. Reiniging en onderhoud door de gebruiker mogen niet door kinderen worden uitgevoerd, tenzij ze onder toezicht staan.
- **“LET OP:** tijdens het gebruik van de kooktoestellen kunnen de toe- gankelijke delen erg heet worden”.

## Onderhoud

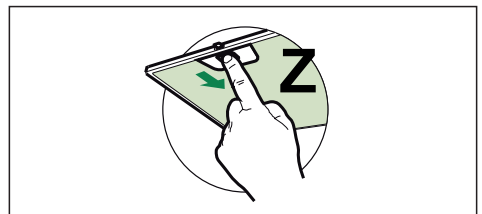
- Het symbool  op het product of op de verpakking wijst erop dat dit product niet als huishoudaf- val mag worden behandeld. Het moet echter naar een speciaal verzamelcentrum worden gebracht waar elektrische en elektronische apparatuur wordt gerecycled. Als u ervoor zorgt dat dit product op de correcte manier wordt verwijderd, voorkomt u mogelijk voor mens en

milieu negatieve gevolgen die zich zouden kunnen voordoen in geval van verkeerde afvalbehandeling. Neem voor meer details over het recyclen van dit product contact op met uw gemeente, de plaatselijke vuilophaaldienst of de winkel waar u het product hebt gekocht.

- Schakel het apparaat uit of koppel het los van het elektriciteitsnet alvorens reinigings- of onderhouds- werkzaamheden uit te voeren.
- De filters reinigen en/vervangen na de aangegeven tijdsperiode (brandgevaar).
  - Geurfilter **W** De filters kunnen niet gewassen en niet geregenereerd worden en dienen bij gebruik van de kap tenminste eens in de 4 maanden of, bij bijzonder intensief gebruik, vakerteworden vervangen.



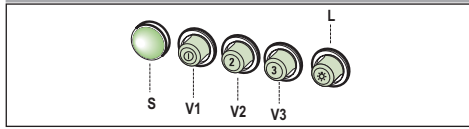
- Vetfilters **Z** De filters moeten eens in de 2 maanden of, bij bijzonder intensief gebruik, vaker gereinigd worden, en kunnen ook in de vaat- wasmachine worden gewassen.



- Om de oppervlakken van de kap

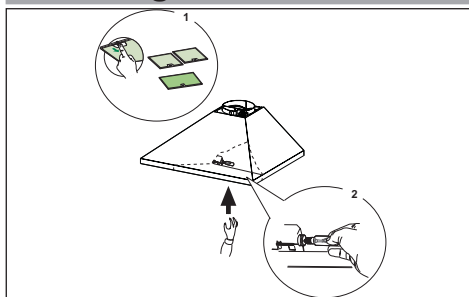
schoon te maken is het voldoende een vochtige doek en een neutraal reinigingsmiddel te gebruiken.


## Bedieningselementen



- L** Lichten      Hiermee schakelt u de verlichting aan en uit.
- S** Led          Led motorinschakeling.
- V1** Motor        Inschakeling en uitschakeling van de afzuig motor op minimumsnelheid, geschikt voor een continue en zeer stille luchtverversing, als er weinig kookdampen zijn.
- V2** Snelheid     Gemiddelde snelheid, geschikt voor de meeste gebruiksomstandigheden, gezien de uitstekende verhouding tussen de hoeveelheid behandelde lucht en het geluidsniveau.
- V3** Snelheid     Maximumsnelheid, geschikt om de grootste kookdampen tegen te gaan, ook voor langere tijd.

## Verlichting



Lamp	Stroomopname (W)	Aansluiting	Voltage (V)	Afmeting (mm)	ILCOS-code
	4	E14	220 – 240	107 x 37	DRBB/F-4-220-240-E14-35/100



[www.zanussi.com/shop](http://www.zanussi.com/shop)



991.0529.139\_01 - 171129  
D00004195\_00

